

# BLUMAR

ORIGEN 1948

HUELLA BLUMAR

*Navegando hacia la Sostenibilidad*

Felipe Hormazábal

S&P Global ©S&P Global 2025.

Blumar S.A.  
Food Products

**Sustainability  
Yearbook Member**

Corporate Sustainability  
Assessment (CSA) 2024

---

73/100 Score date  
February 5, 2025 For terms of use, visit [www.spglobal.com/yearbook](https://www.spglobal.com/yearbook).



## Blumar *en una mirada*

### TRAYECTORIA

**+75**  
años

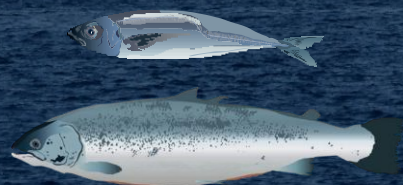
### SALMONICULTURA

**+13**  
años

### INGRESOS CONSOLIDADOS 2023

**\$674**  
millones

### JUREL CONGELADO & SALMÓN



### EXPORTACIONES

**+30** & **5**  
países & continentes

CALDERA

SANTIAGO

TALCAHUANO

CORRAL

PUERTO MONTT

OSORNO

ISLA DE CHILOÉ

AYSÉN

PUNTA ARENAS



**BLUMAR**

# Nutrimos personas honrando el océano



Guiados por una fuerte  
estrategia de sostenibilidad

## Desde el fin del mundo, *el mejor salmón*

Producción en Magallanes:



### 51 MIL toneladas

de salmón **al 2024**

De la cual un tercio de la producción total es producido en magallanes .

Generación de empleo local:



### 650 empleos directos

Nuestra operación se caracteriza por altos estándares de bioseguridad y sostenibilidad, reforzando nuestro compromiso con la comunidad y el medioambiente.


Blumar tiene una fuerte presencia en Magallanes, donde gestionamos 33 concesiones acuícolas. Solo en uso 10 concesiones, el resto está congelado por procesos de solicitud de ECMPO.



## Proveedores, *una relación clave*

### Relación Sostenible de Blumar con Proveedores Locales

Al 2024, Relación con:

 **+173**  
proveedores

**+MUSD 13**  
pagos a proveedores y  
contratistas



#### Capacitación y Prácticas Sostenibles

Blumar apoya a proveedores locales con capacitación y recursos para prácticas sostenibles.



#### Economía circular

Programas de economía circular reducen residuos y promueven el uso responsable de recursos.



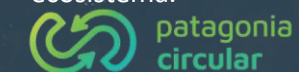
#### Embarcaciones Locales

Uso de embarcaciones de pymes locales y pescadores artesanales, fomentando la colaboración en la cadena de valor.



#### Patagonia Circular

Relación simbiótica, que tiene un impacto positivo en el ecosistema.



## Comunidades, *fortaleciendo lazos*

En Blumar, entendemos que el éxito de nuestras operaciones depende de la relación cercana y colaborativa que mantenemos con las comunidades locales.



### Programas formación

Apoyo a programas de formación para jóvenes en liceos de formación técnica, el fomento de proyectos de economía circular, y la integración de proveedores locales en nuestra cadena de valor.



### En Magallanes

Hemos trabajado mano a mano con vecinos, organizaciones y autoridades para impulsar iniciativas que contribuyen al desarrollo social, económico y ambiental de la región.



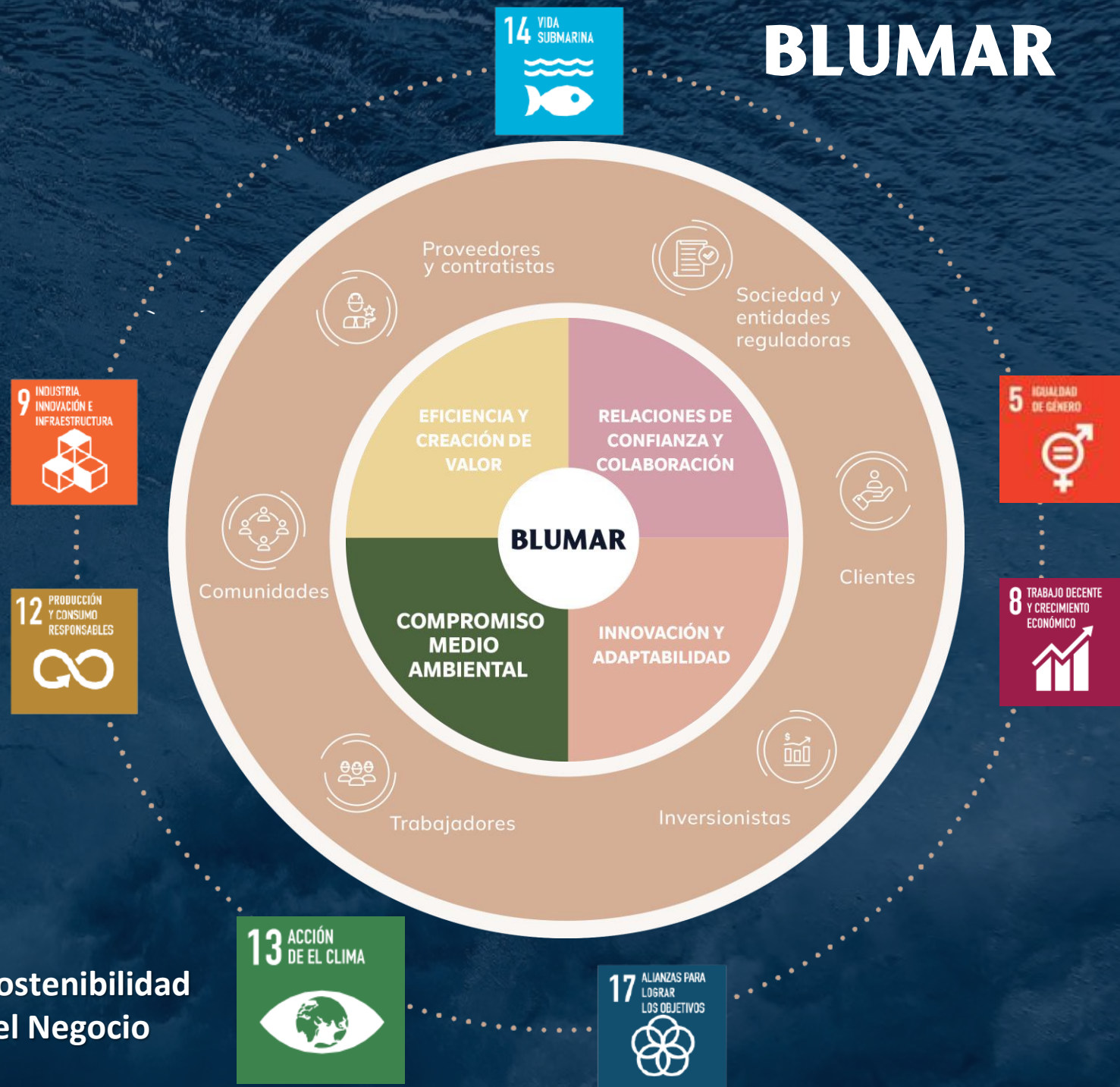
### En Punta Arenas

Contamos con el único centro de experiencias culinarias de la compañía “**Mercado Blumar**”, con el objetivo de acercar las bondades del salmón y otros productos de primera calidad a las familias magallánicas.

Blumar entiende el valor de crecer en armonía con el entorno natural y social, por lo que busca desarrollar su negocio incorporando la sostenibilidad y generando vínculos virtuosos.

- ✓ TRANSPARENCIA
- ✓ REPORTABILIDAD
- ✓ MEJORA CONTINUA
- ✓ GOBERNANZA

# BLUMAR



En Blumar,  
la Estrategia de Sostenibilidad  
es la Estrategia del Negocio

# Nutrimos personas honrando el océano

## METAS ESG AL 2030



Uso de antibióticos



Gestión de residuos



Huella de carbono



Equidad de género

COMPROMISO

Mantenerse sobre el 60% de reducción uso de antibióticos al 2030, considerando como línea base el año 2017.

Lograr al menos el 90% de valorización de residuos al 2030.

Reducción del 30% de la huella de carbono corporativa de alcance 1 y 2 en términos de intensidad al 2030, con respecto al 2020, y la incorporación a Science Based Target Initiative (SBTi).

Lograr al 2030 el **nivel avanzando** en la herramienta empresarial de género WEP (Women's Empowerment Principles) de ONU Mujeres impulsada por Pacto Global.



# RUTA DE CAMBIO CLIMÁTICO

# BLUMAR



# ruta de cambio climático

- Actualización Estrategia de Cambio Climático TCFD (Task Force on Climate-Related Financial Disclosures), marco de divulgación de cambio climático para inversionistas basado en 4 pilares:



Gobernanza



Estrategia



Gestión de riesgos



Métricas Y objetivos

BLUMAR



HuellaChile  
Programa de Gestión del Carbono

TCFD | TASK FORCE ON CLIMATE-RELATED FINANCIAL DISCLOSURES

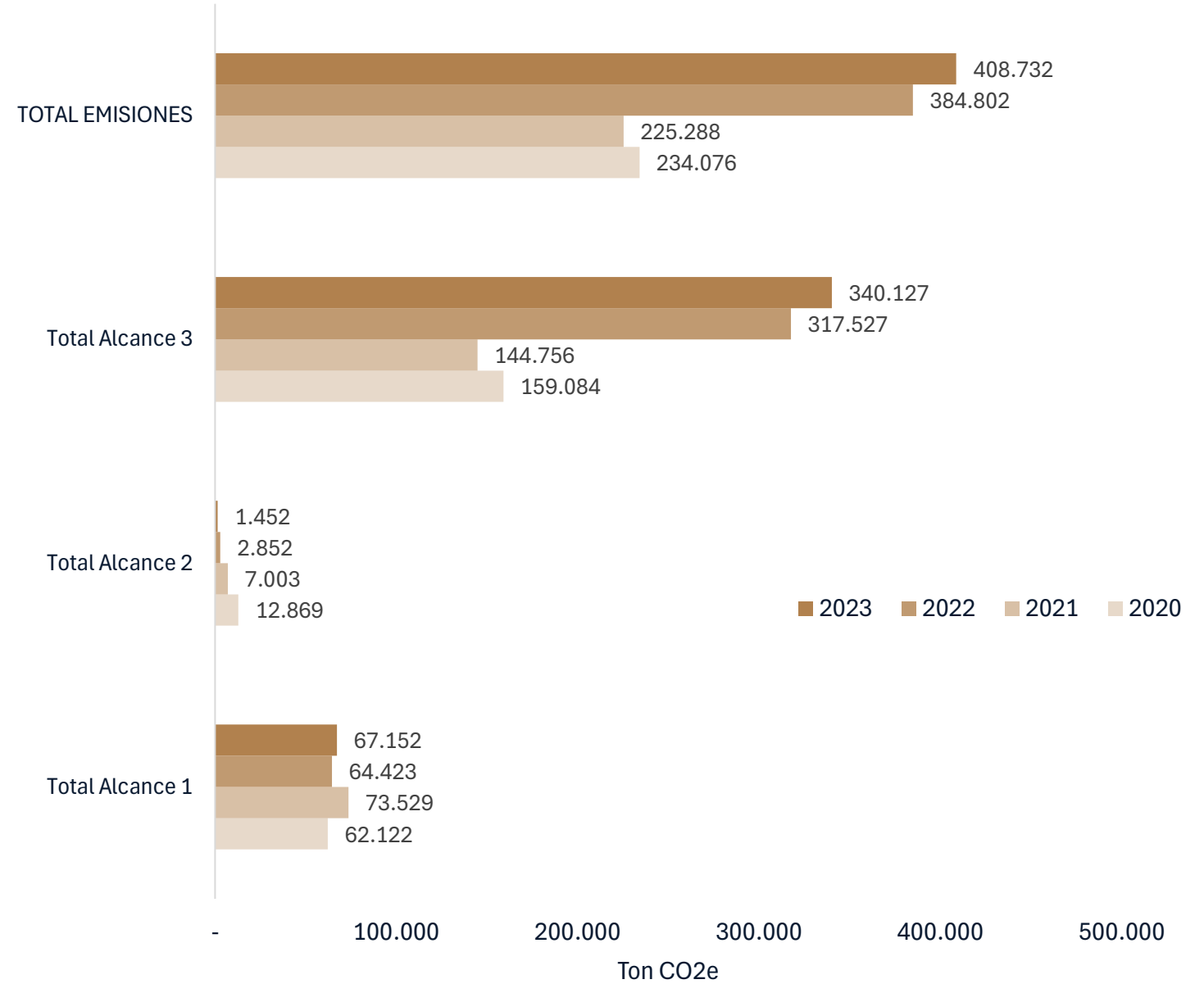
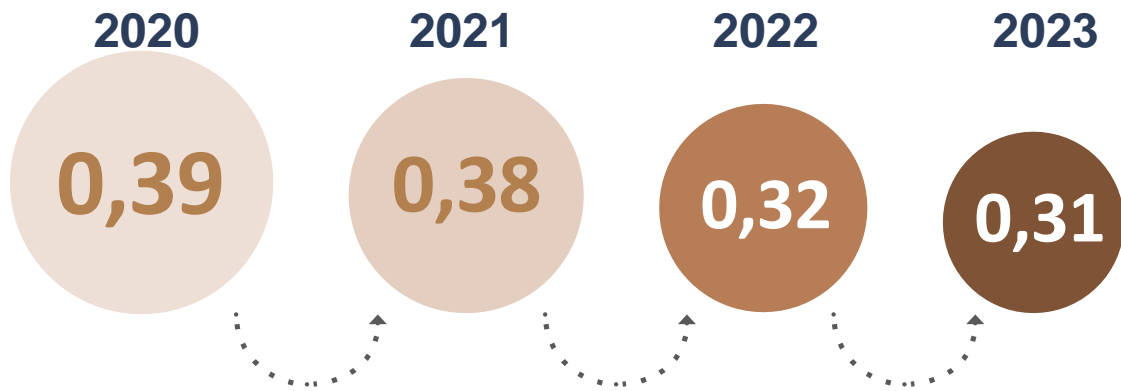
SCIENCE BASED TARGETS  
DRIVING AMBITIOUS CORPORATE CLIMATE ACTION



# HUELLA DE CARBONO CORPORATIVA 2023

- GHG Protocol
- Límite organizacional, “enfoque de control operacional”
- Resultados verificados por una empresa externa.

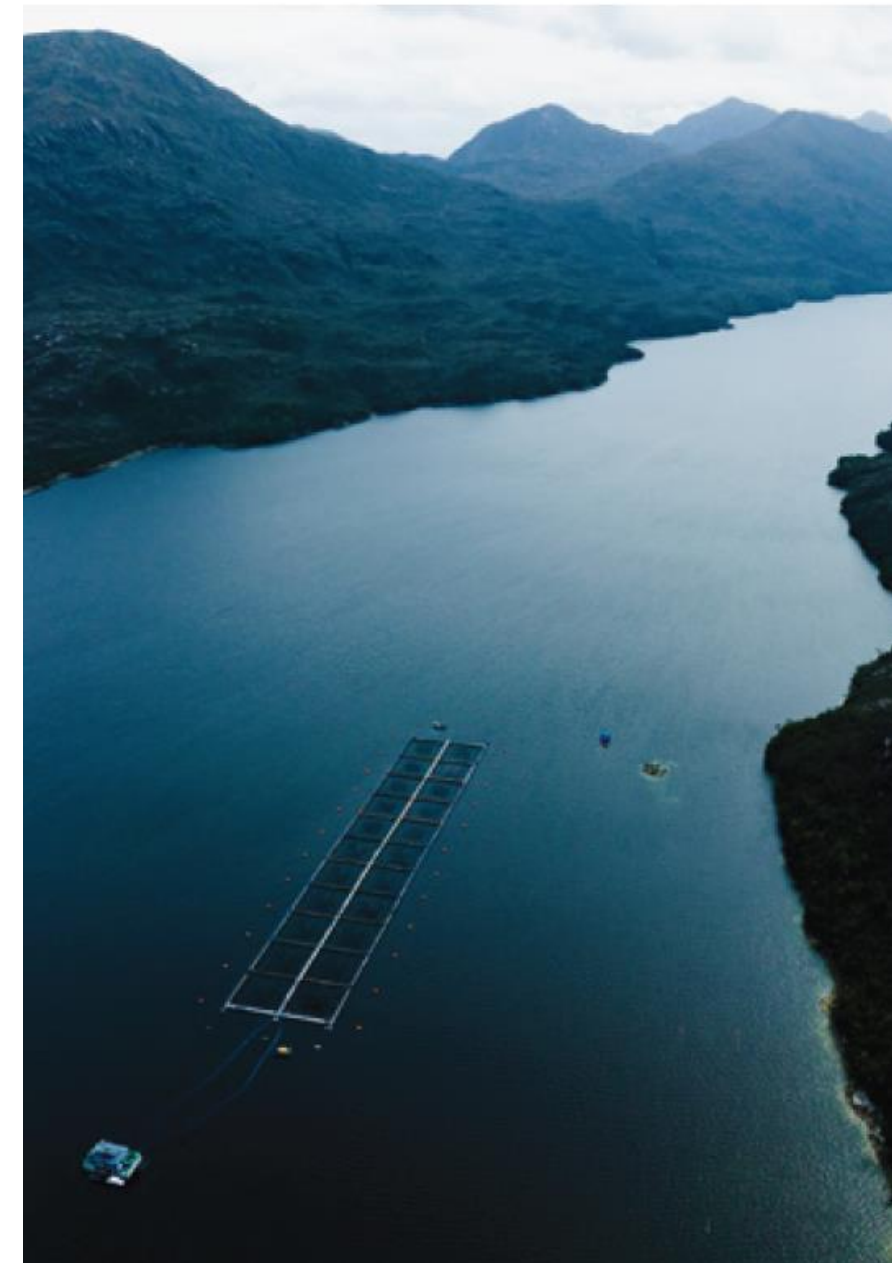
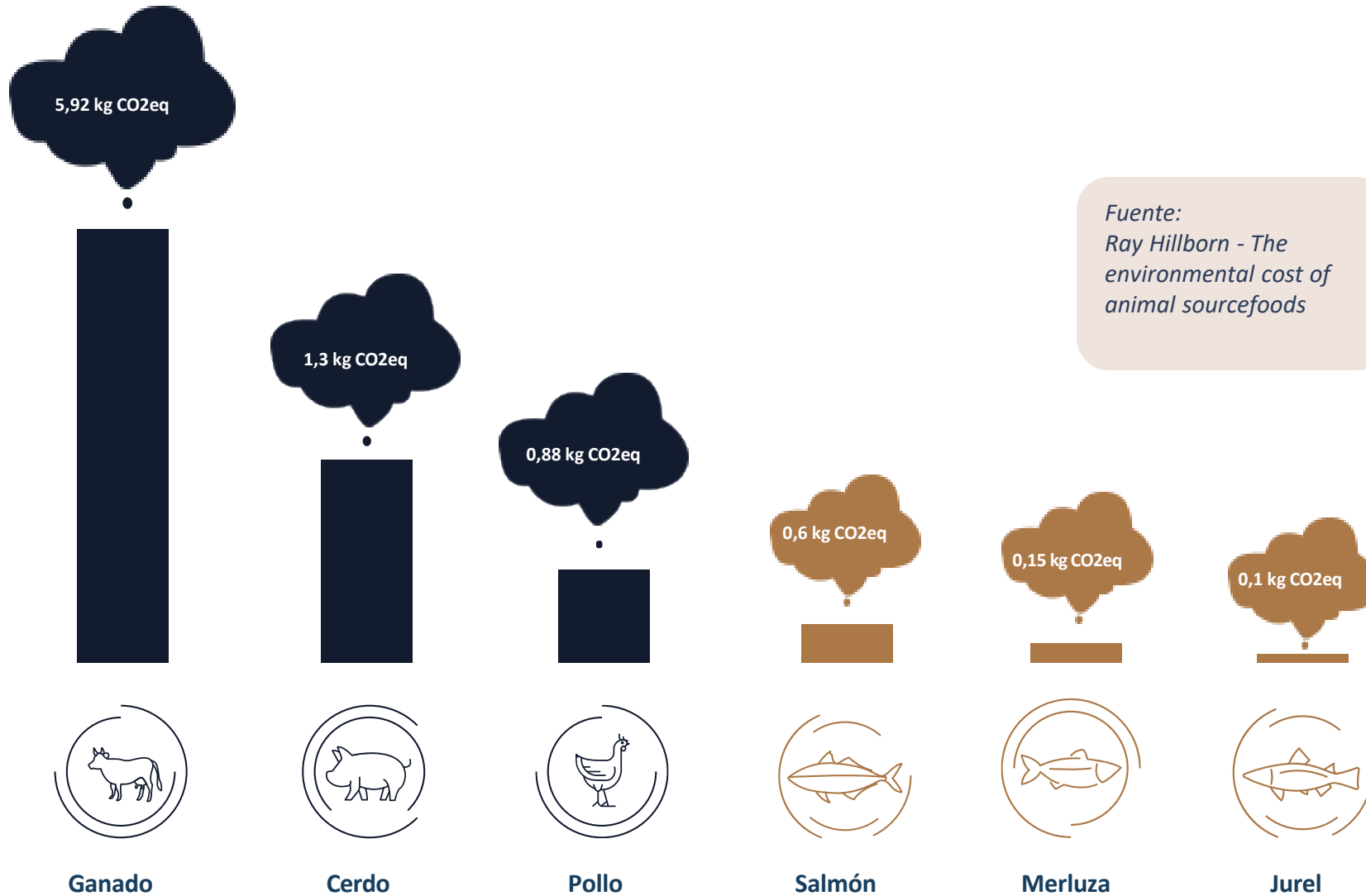
**Indicador intensidad:**  
ton CO2 eq alcance 1 y 2 / ton producto



# SOMOS PARTE DE LA SOLUCIÓN

**BLUMAR**

## COMPROMISO CON EL CAMBIO CLIMÁTICO





## Energía Renovable

Contrato 100% energía renovables en todas las plantas

Alcance 2



## Reducción combustibles fósiles

Cambio de fuel 6 a gas en Plantas de Harina y Aceite de Pescado

Alcance 1



## Eficiencia Energética

Sistemas de Gestión de Energía

Alcance 1 y 2



## Reducción de plásticos

Proyectos reducción uso de plásticos en empaques

Alcance 3



## Valorización de residuos

Meta 90% valorización de residuos a 2030

Alcance 3



## Objetivos de proveedores

Objetivos reducción huella de carbono de proveedores de alimentos

Alcance 3

# Desafíos regulatorios, *debemos cuidar el desarrollo*



La industria del salmón en Magallanes enfrenta desafíos regulatorios que han generado incertidumbre.



## Problema

No Relocalización de concesiones acuícolas limita el crecimiento.



## Impacto

Más de 55 concesiones se ven afectadas por regulaciones ambientales, influidas por factores políticos y ONGs internacionales.

# Salir de la inercia



**Restricciones:** Normativas y no relocalizaciones han paralizado inversiones en la región.



## Importancia

La industria genera 80 mil empleos y es la segunda mayor exportación de Chile.



## Solución

Se requiere una ruta regulatoria seria y basada en evidencia, alineada con los objetivos de sostenibilidad.

An aerial photograph of a large-scale aquaculture operation in a lake. The farm consists of several rectangular pens connected by a network of floating structures. A blue boat is positioned on the left side of the lake, connected to the farm by a cable. The background shows dark, forested hills under a cloudy sky.

# BLUMAR

ORIGEN 1948

**HUELLA BLUMAR**

*Navegando hacia la Sostenibilidad*

Felipe Hormazábal